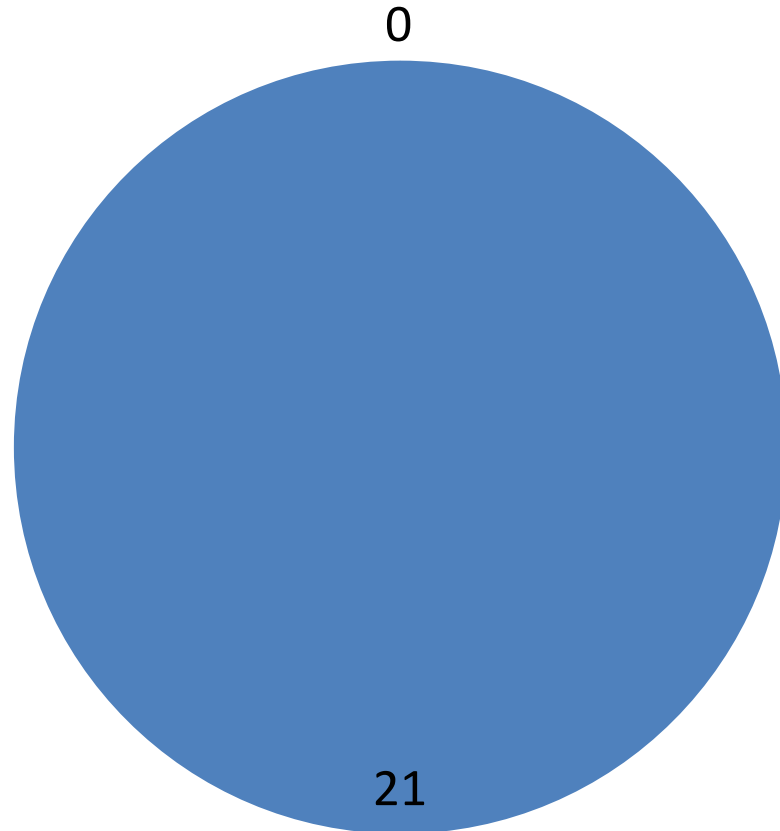


NLC seurakysely 2018

Seuratoimijat

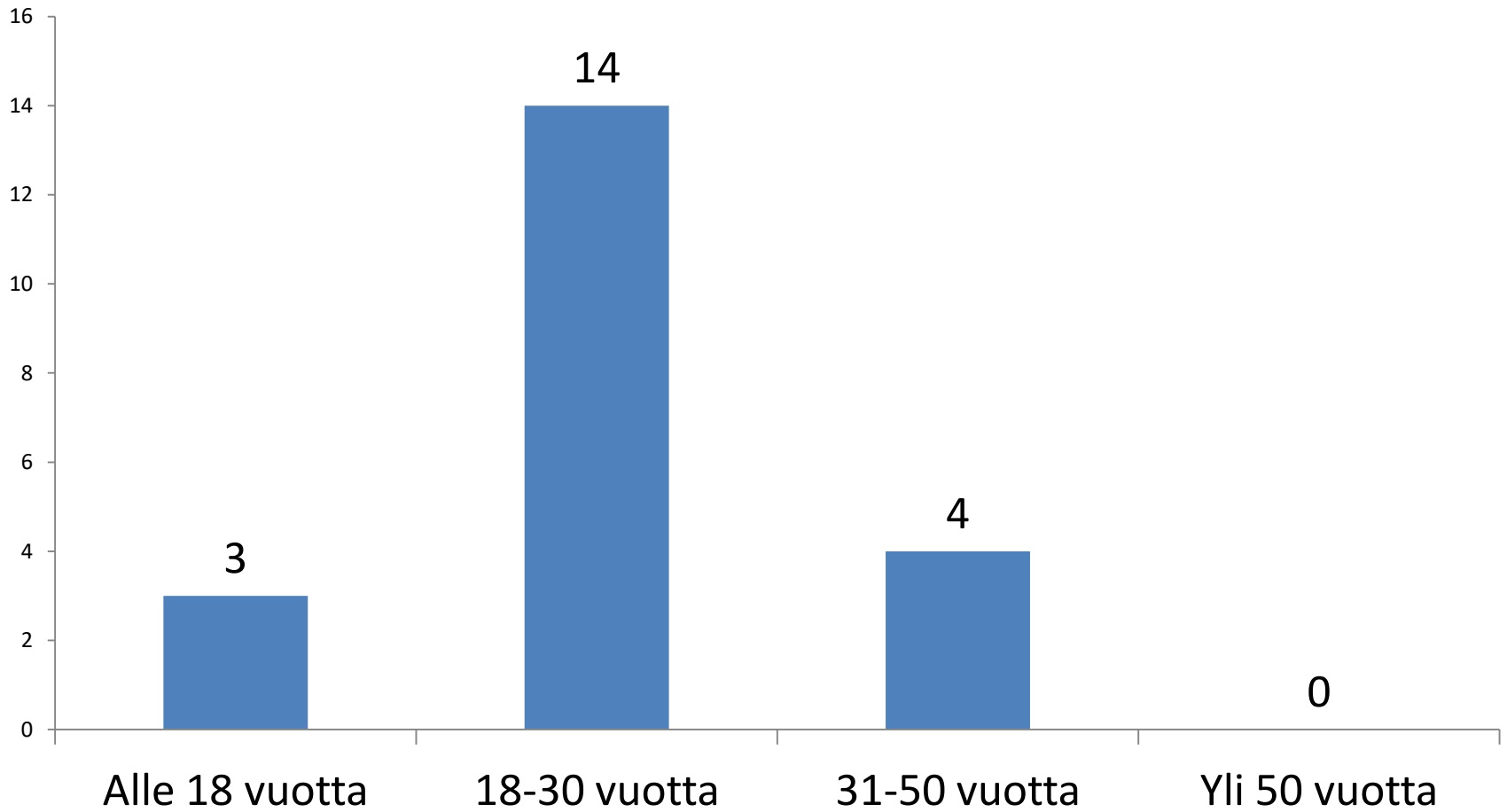
Olen



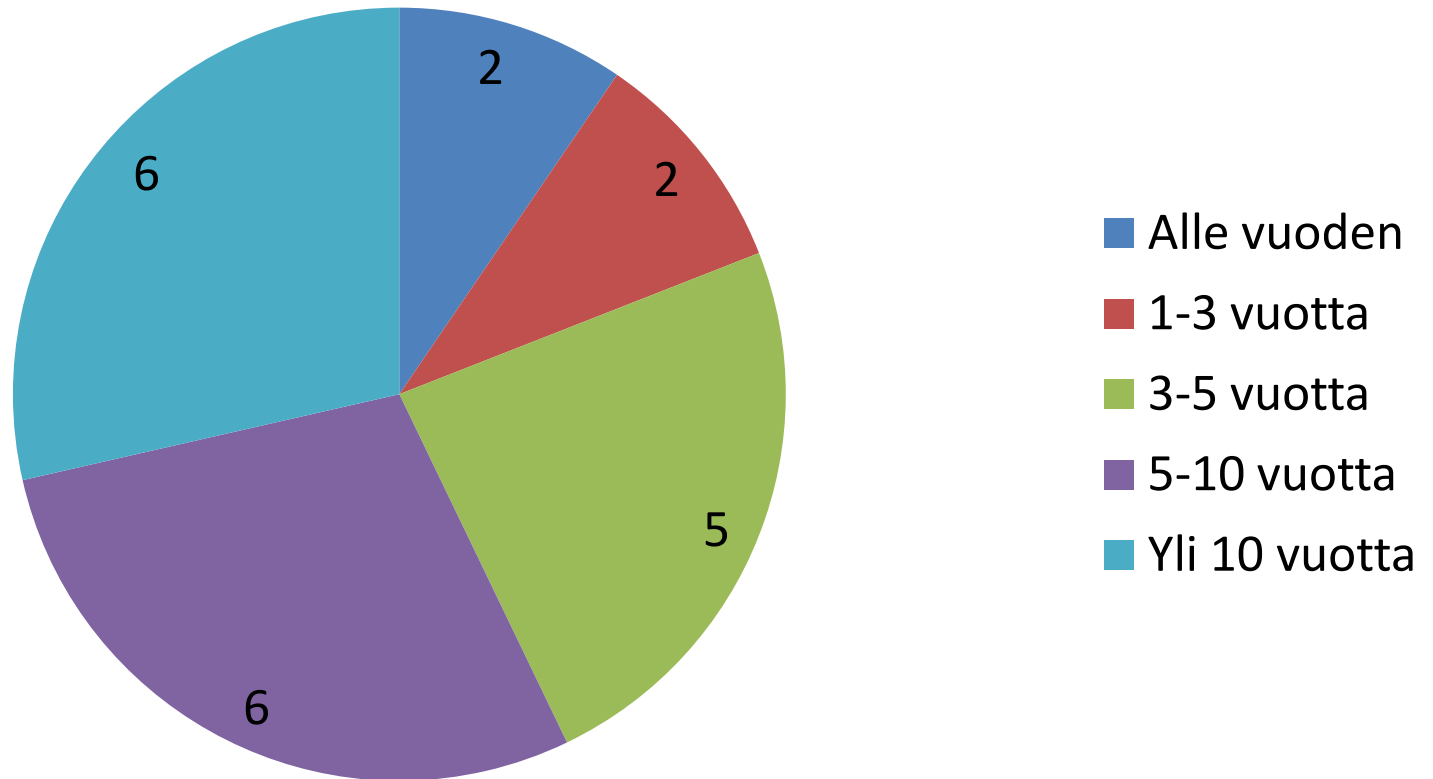
■ Nainen

■ Mies

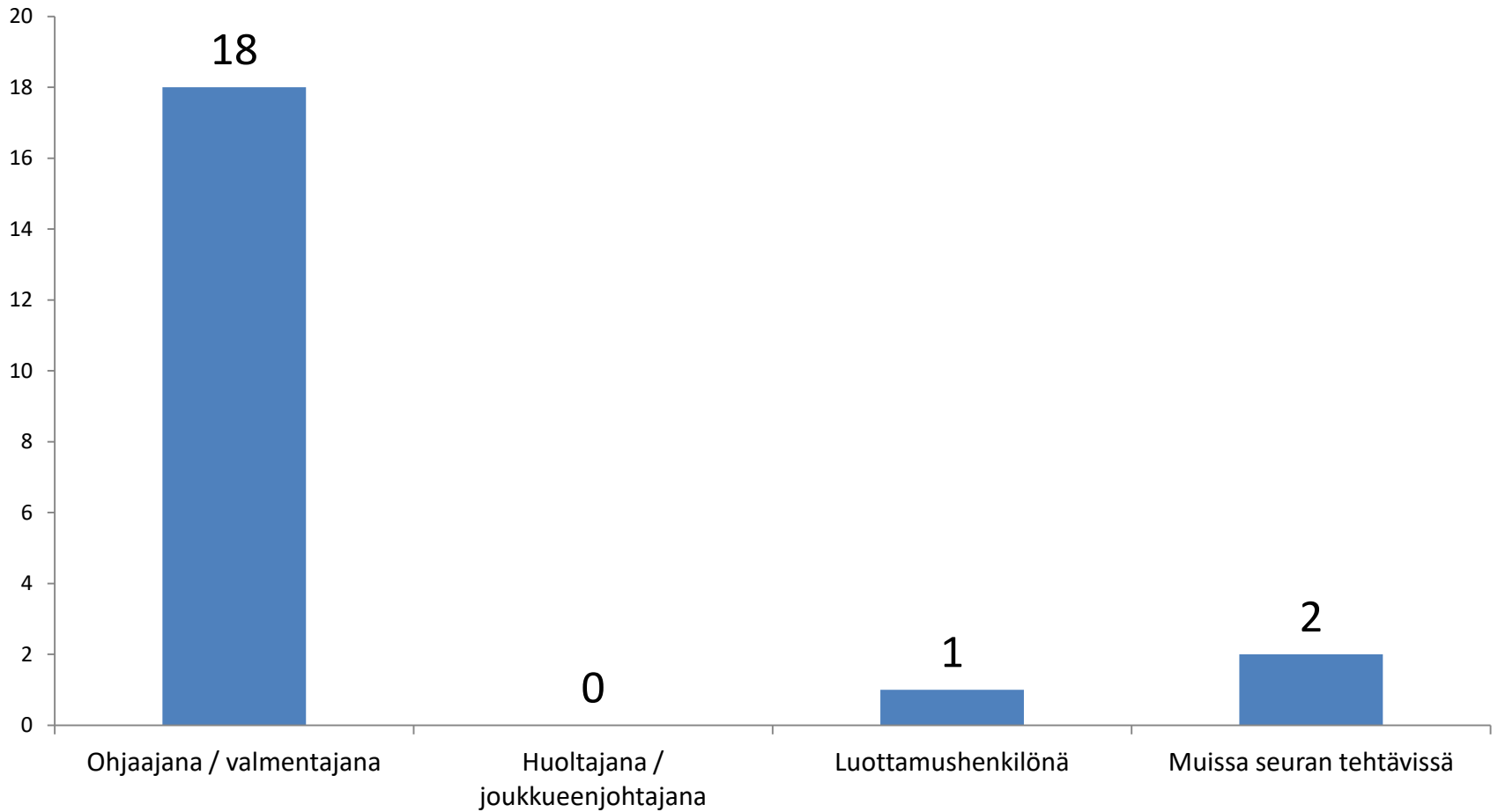
Ikäni on



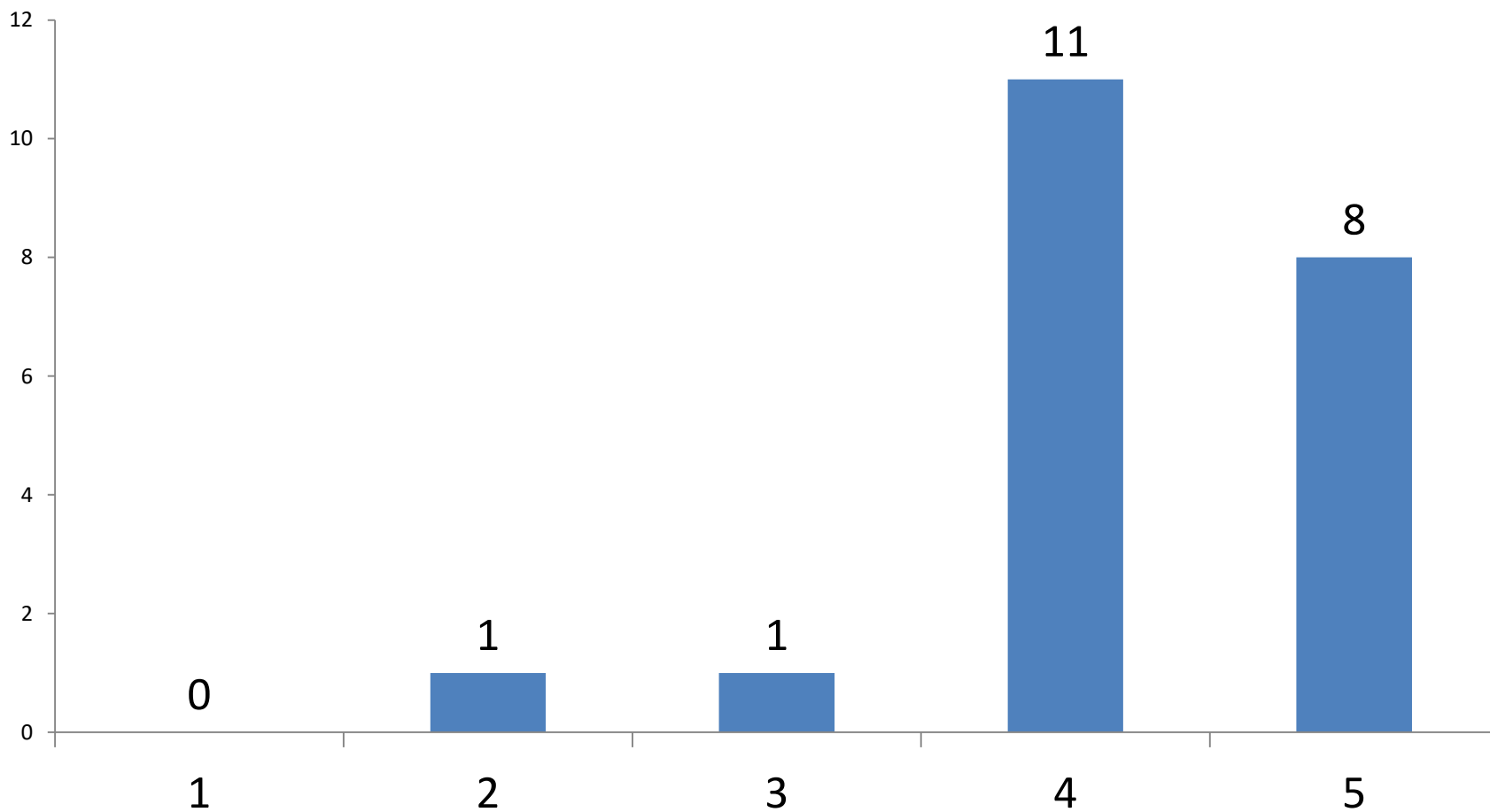
Olen ollut seuran toiminnassa mukana



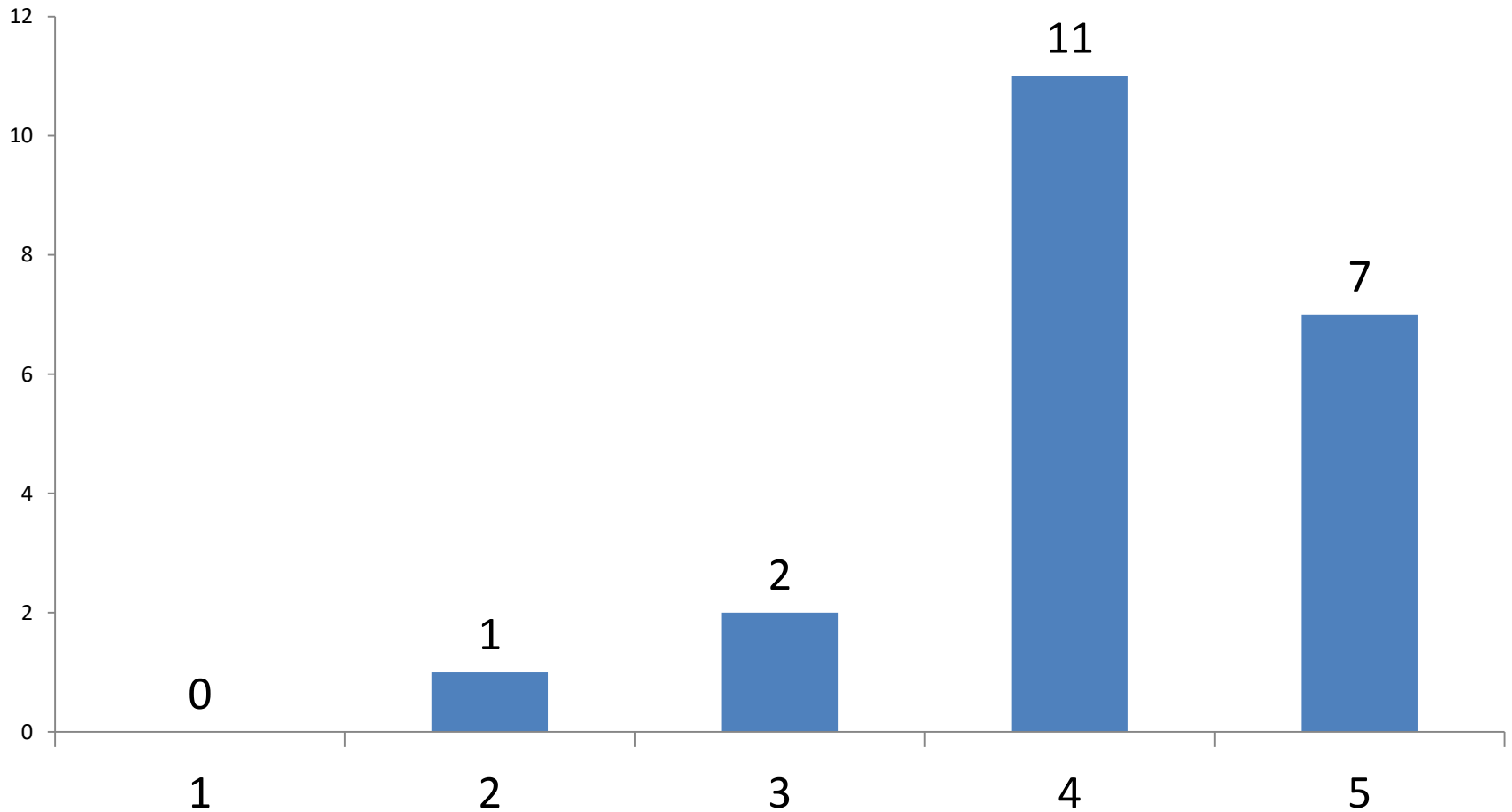
Toimin seurassa



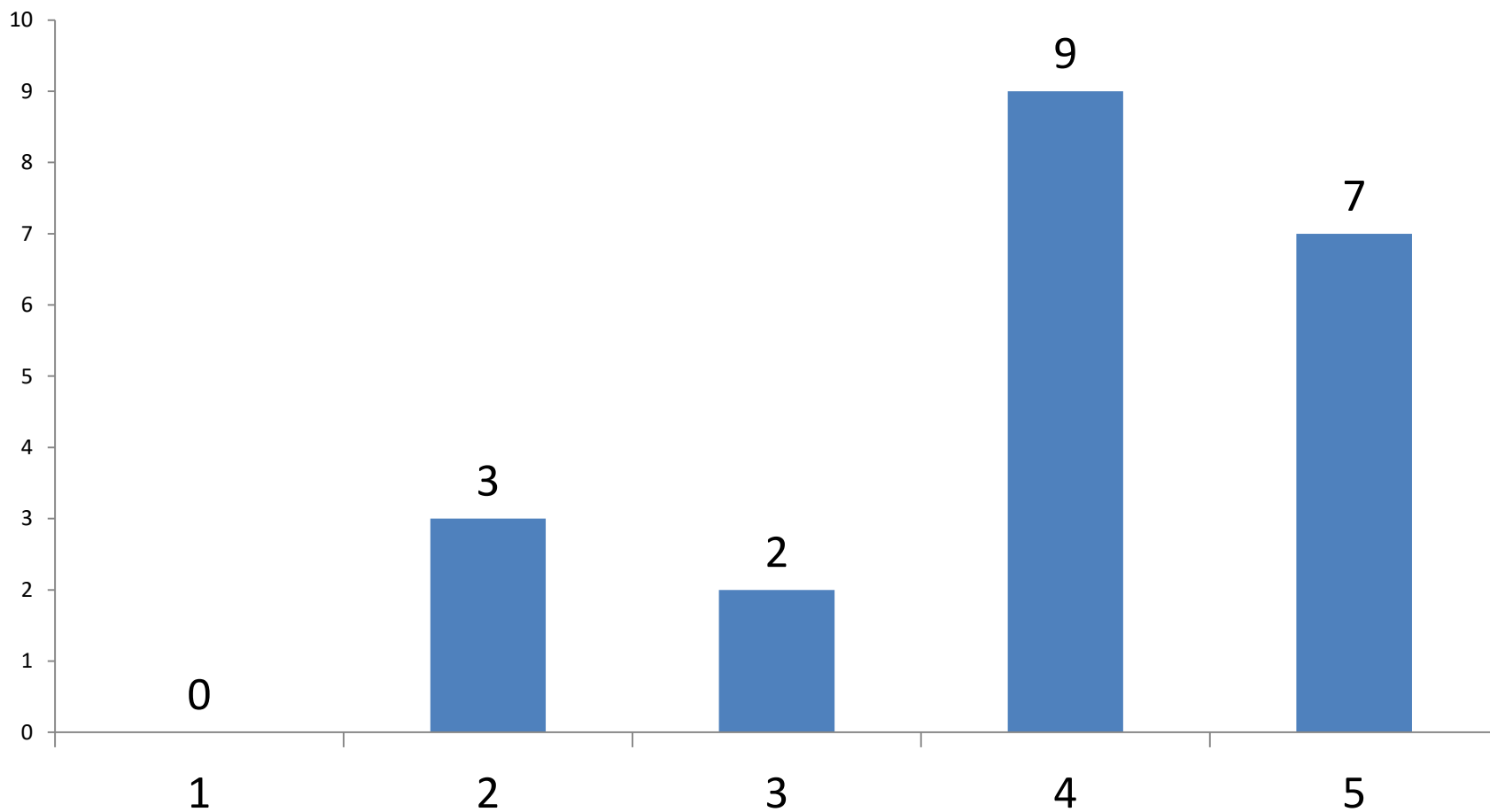
Seuramme toiminta on hyvin organisoitua



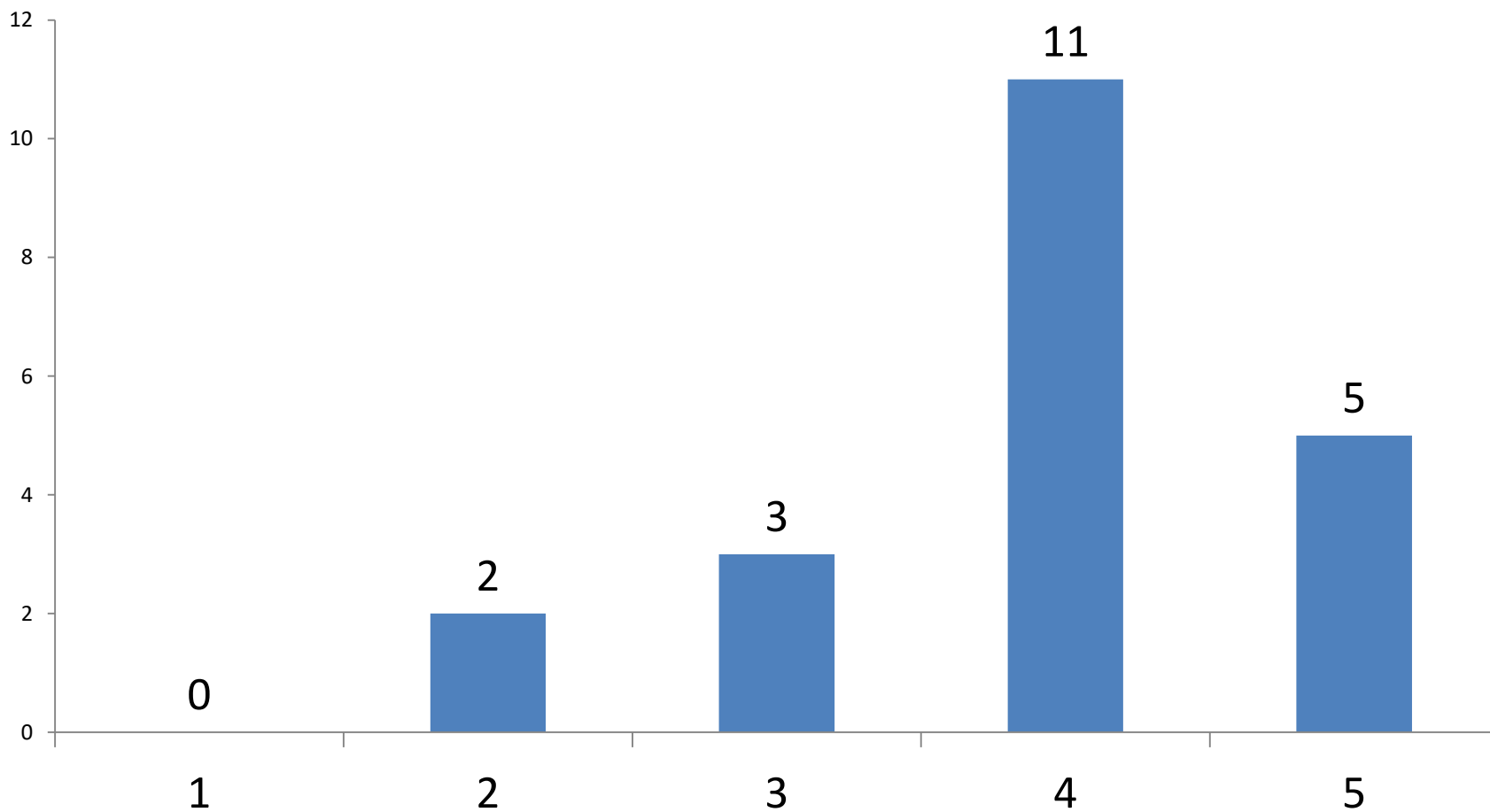
Eri tehtävissä toimivien henkilöiden vastuunjaot ovat selkeät



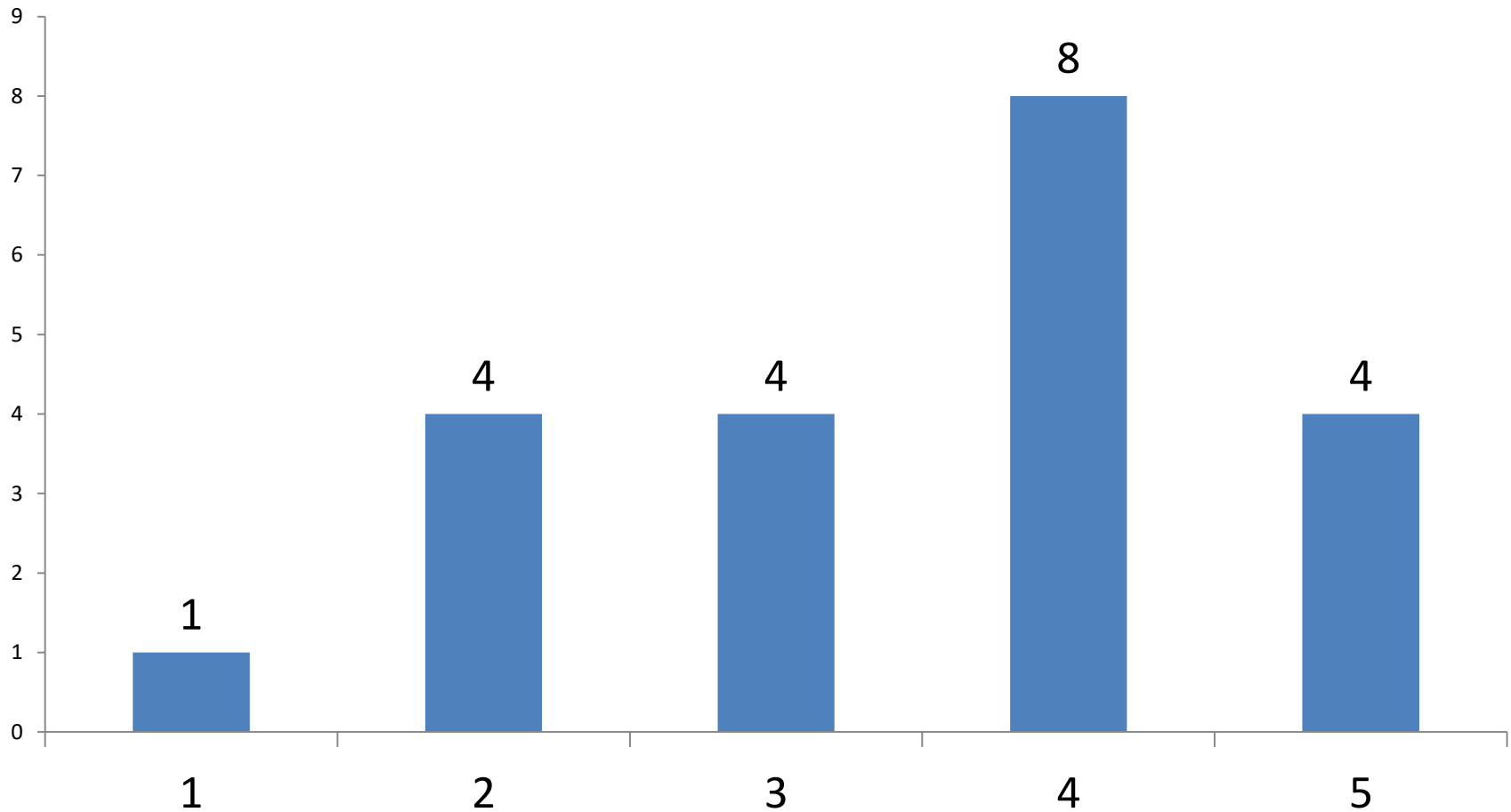
Seurassamme on hyvä yhteishenki



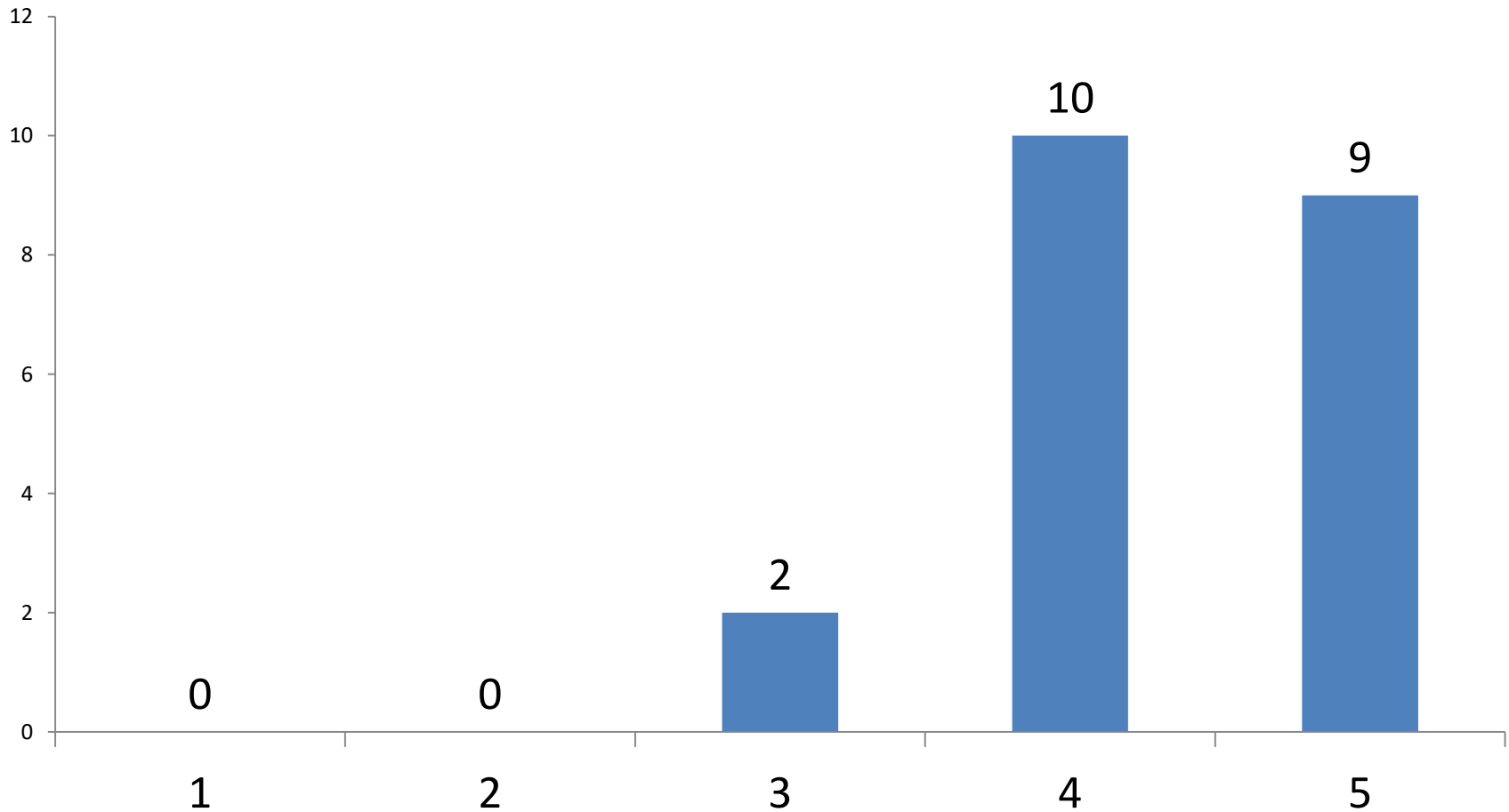
Seurassa huomioidaan ja kannustetaan hyvin seuratoimijoita



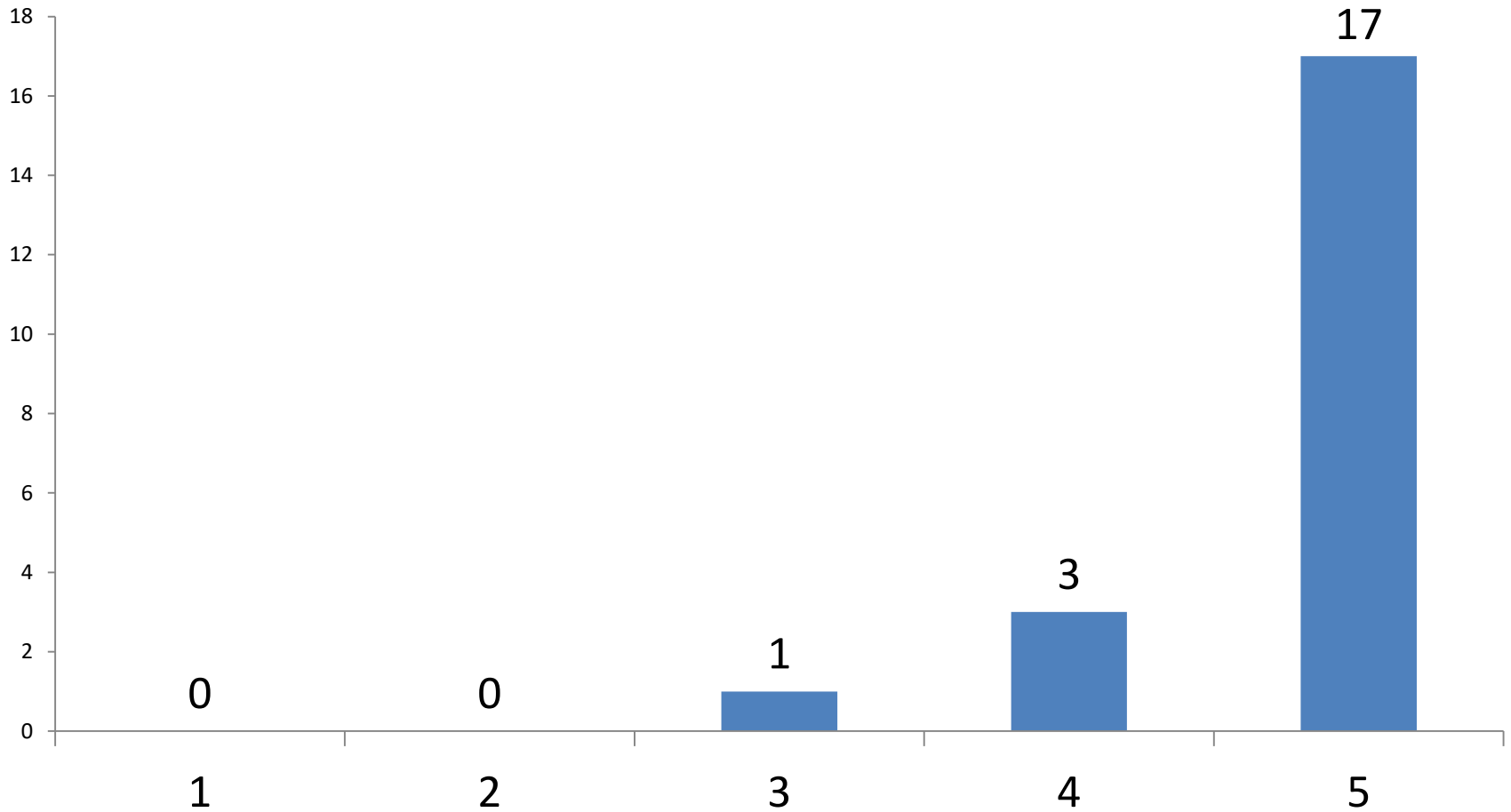
Seuralta saamani korvaukset/huomiointi tekemästäni työstä tyydyttävät minua



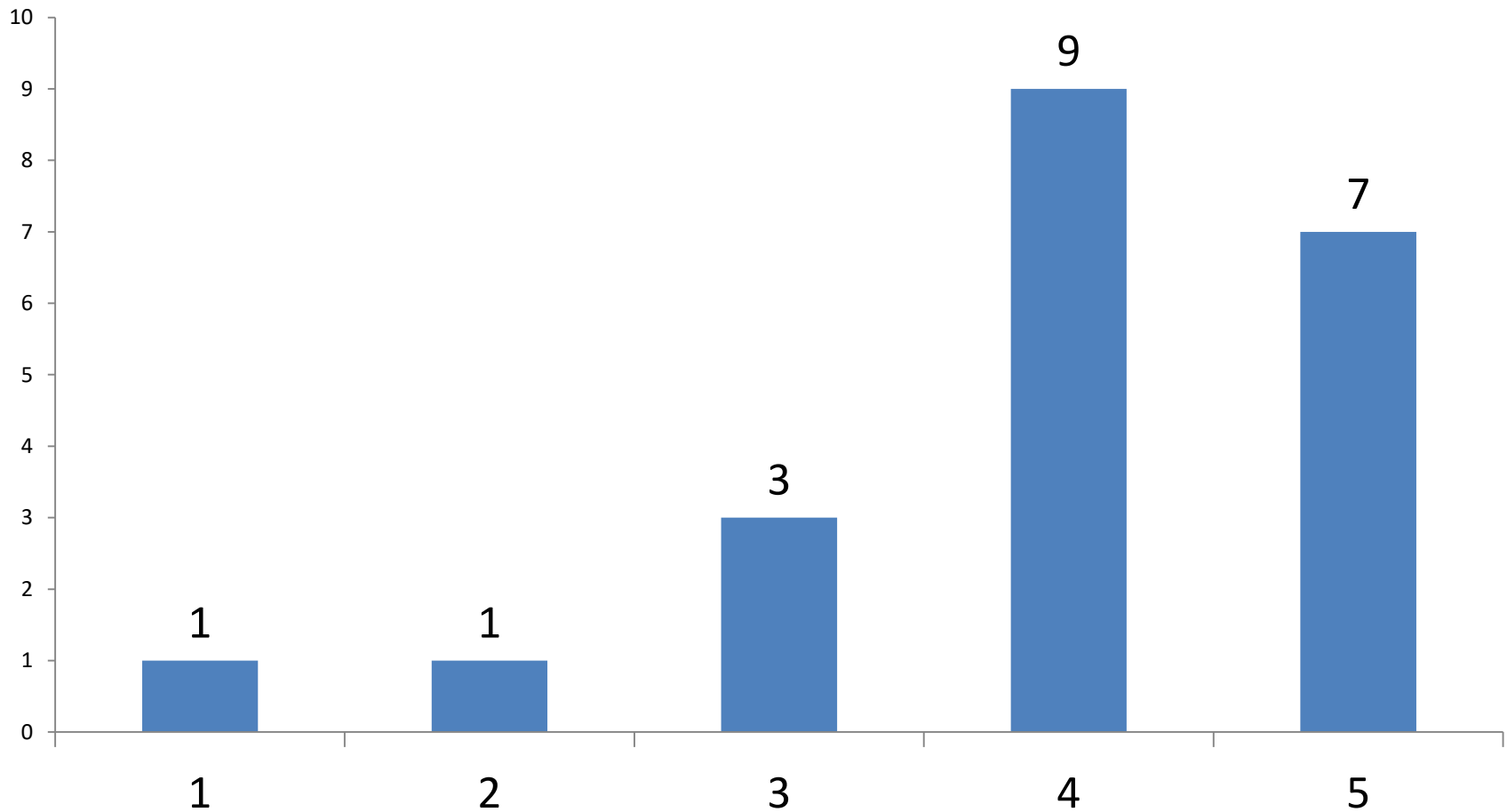
Seurassamme huomioidaan nuoret ja heillä on yhdenvertainen mahdollisuus osallistua seuran toimintaan



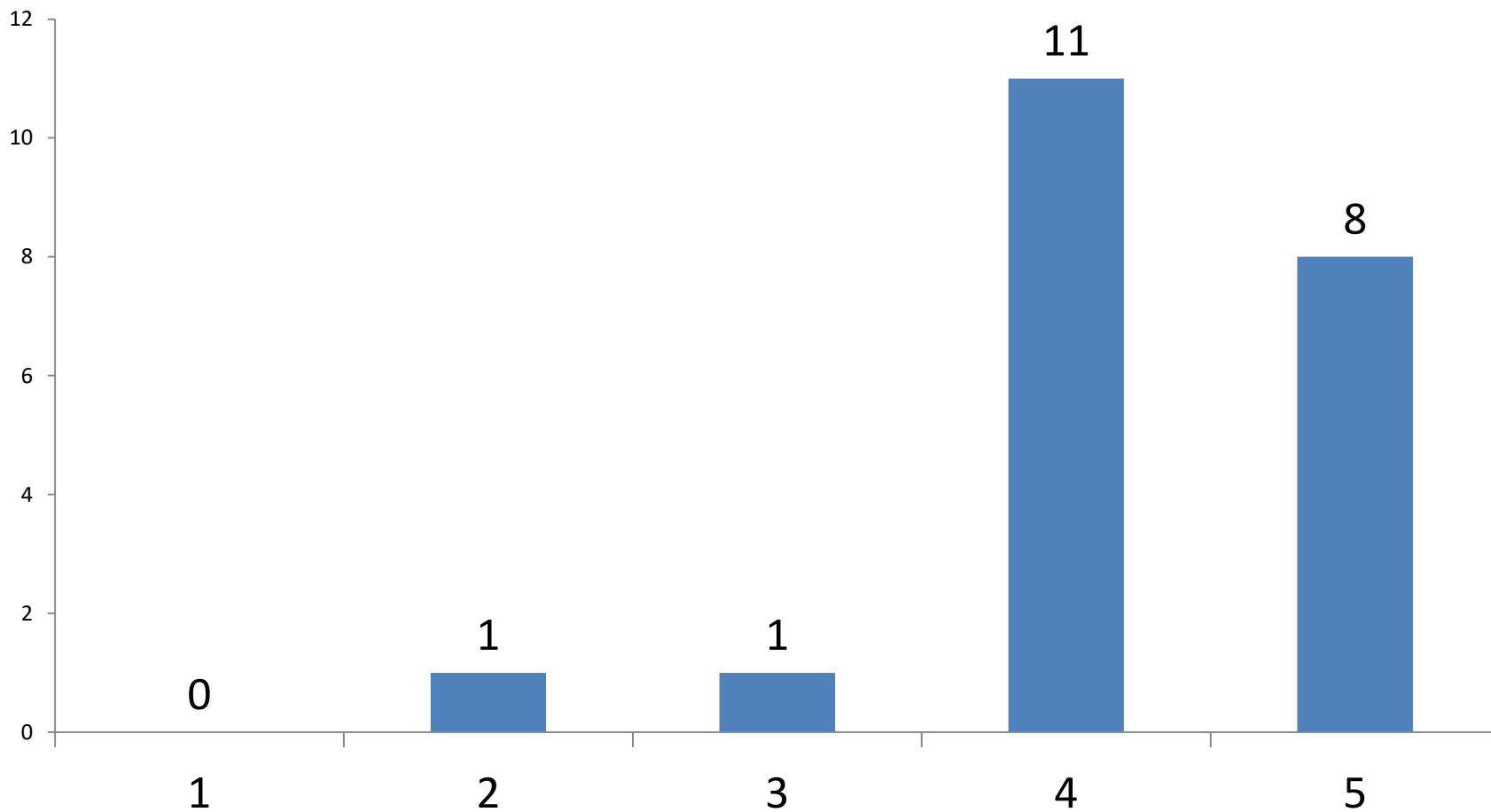
Tehtäväni seurassa ovat mielekkäitä



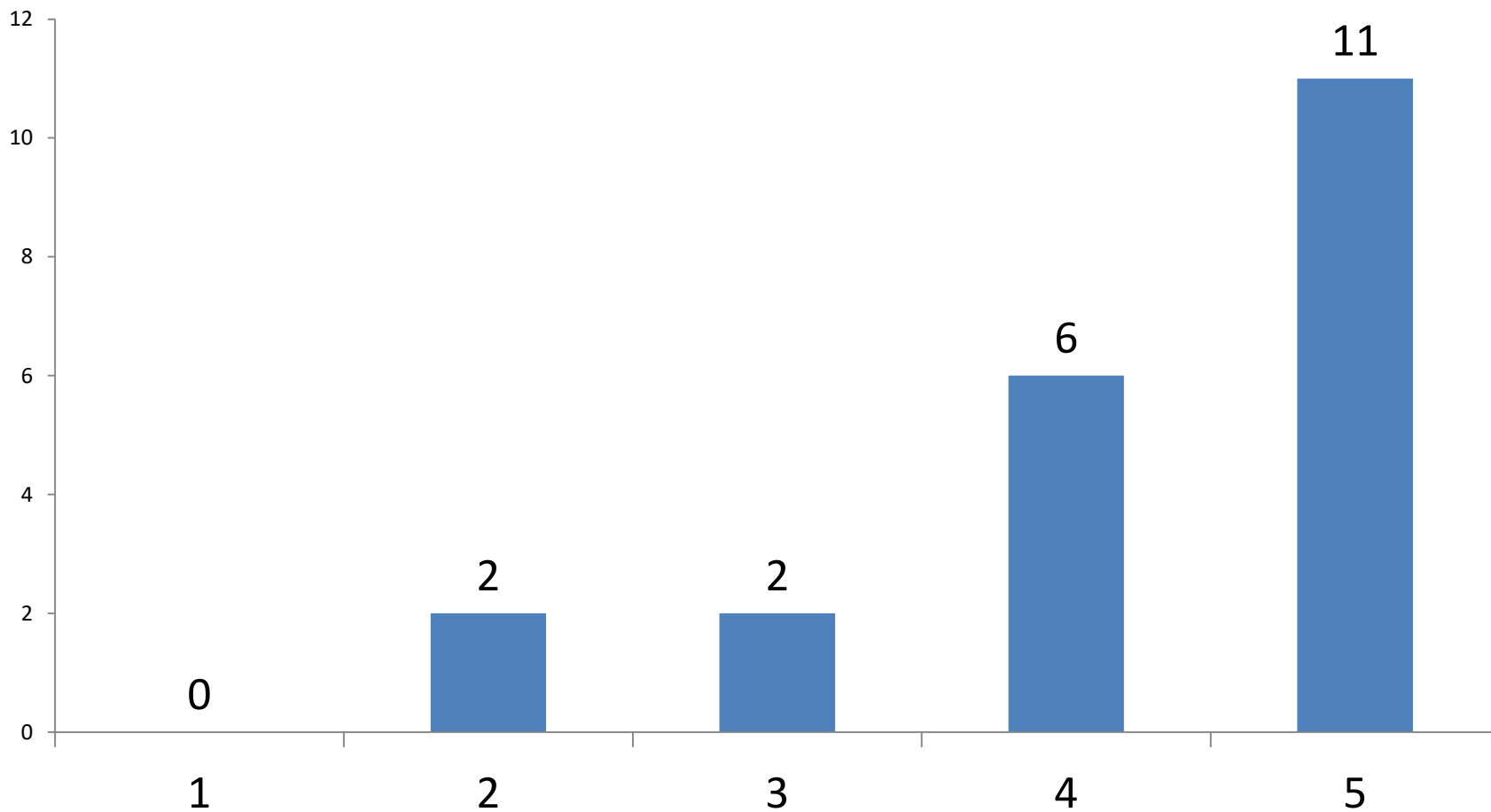
Minulla on riittävästi aikaa tehtävieni hoitamiseen



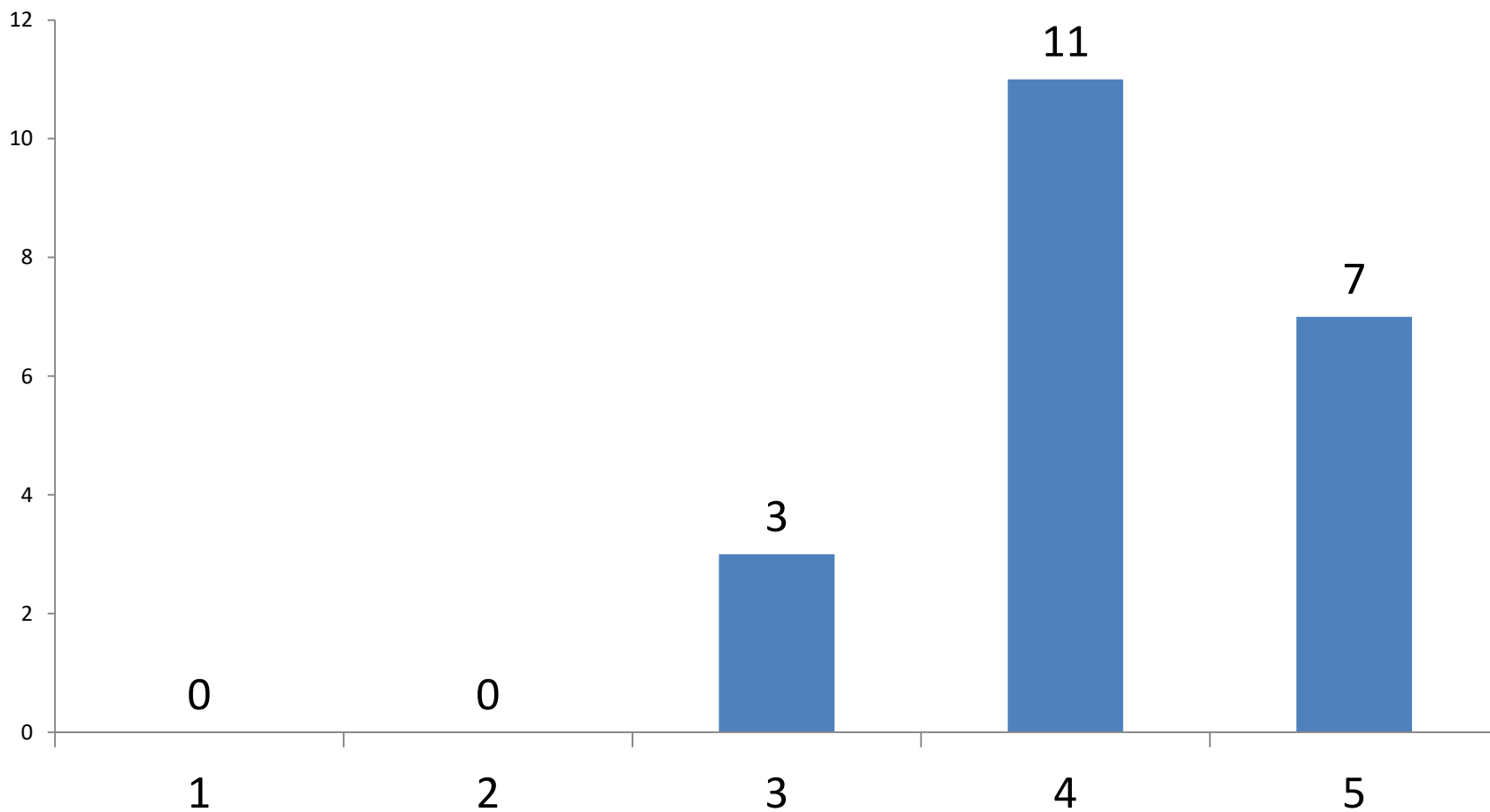
Seuramme ohjaajat ovat hyvin koulutettuja



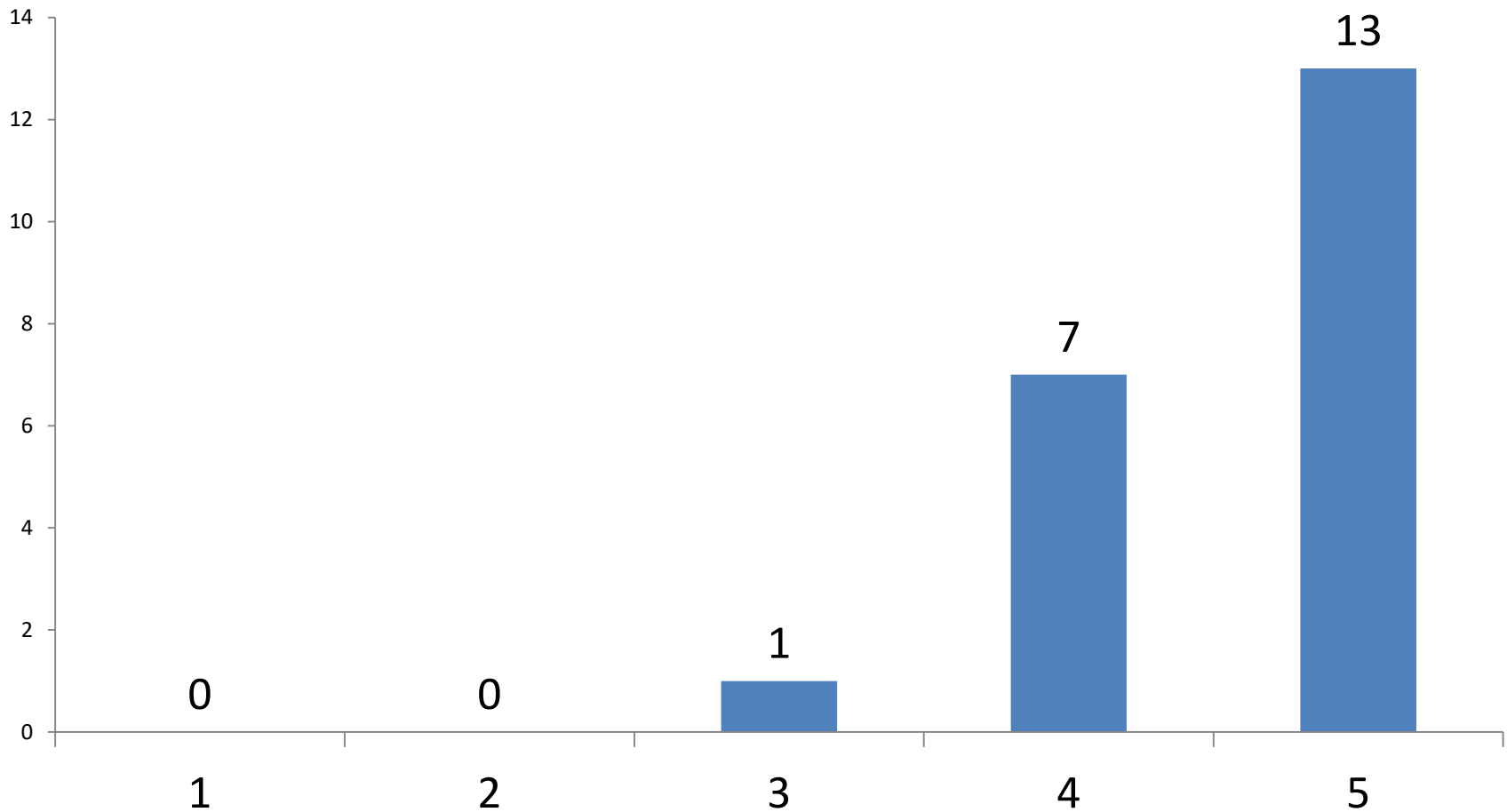
Seuran uudet toimihenkilöt/valmentajat/ohjaajat perehdytetään hyvin



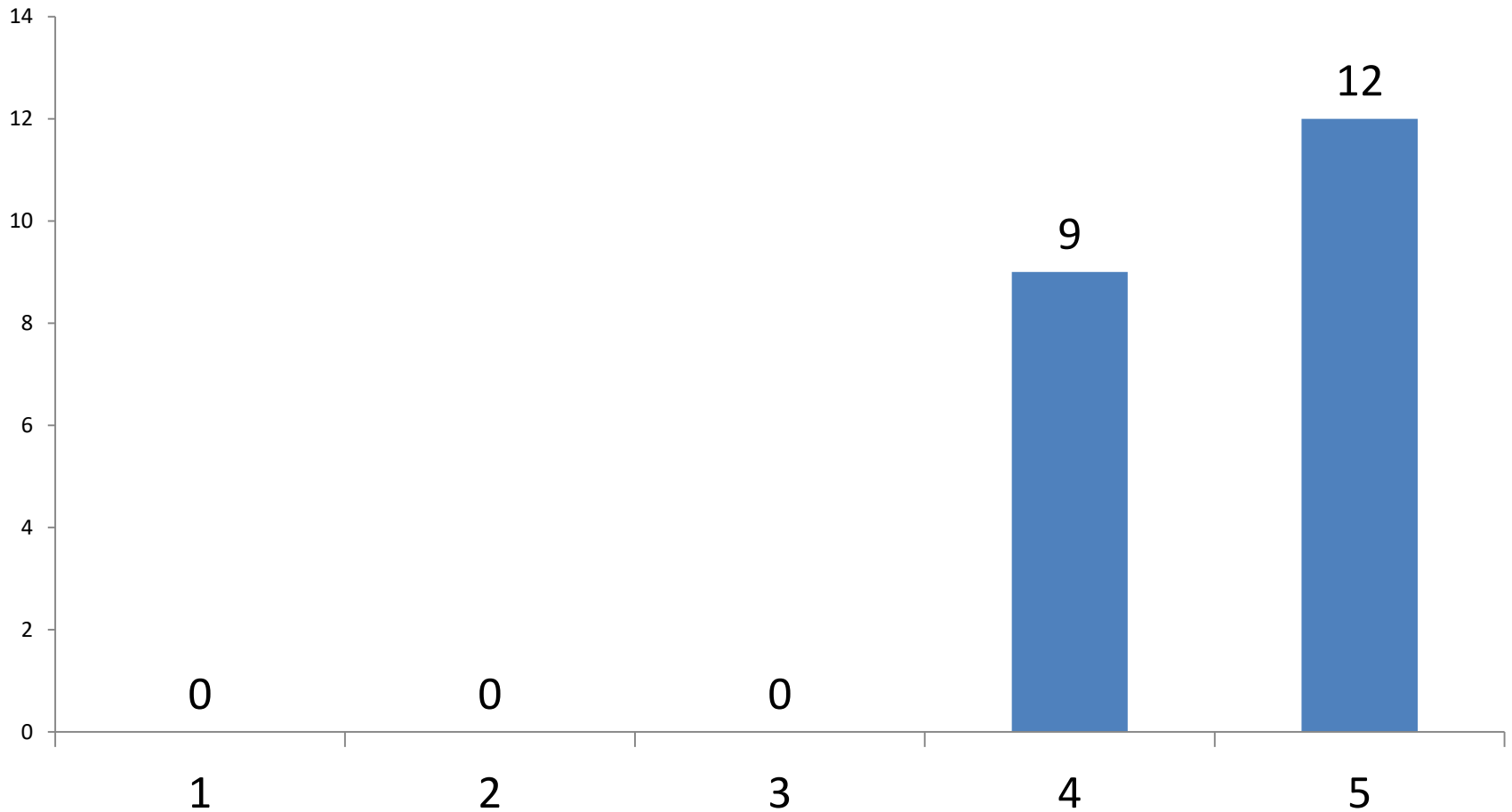
Seura tukee toimihenkilöiden/valmentajien/ohjaajien osaamisen kehittämistä riittävästi



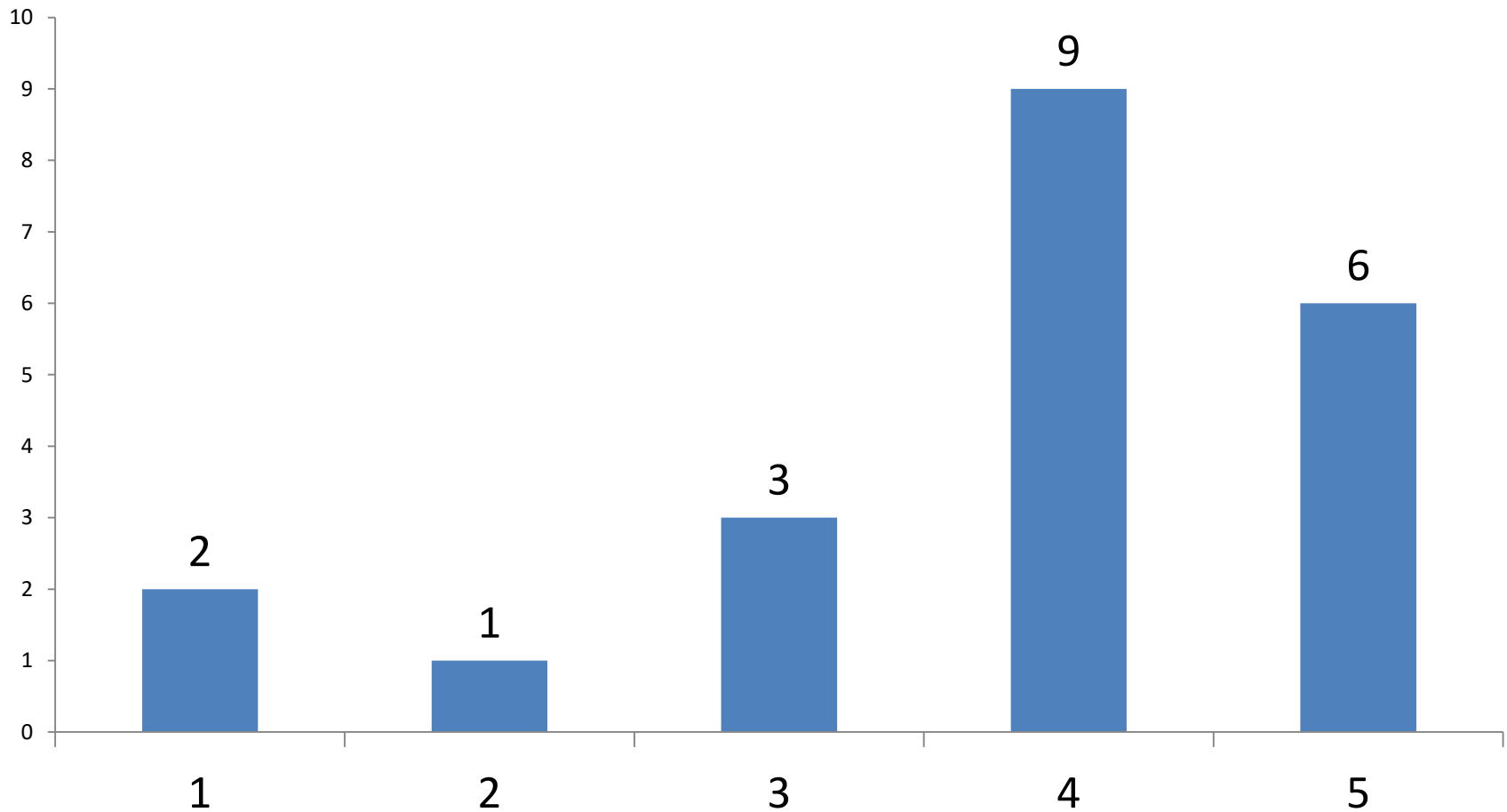
Seurassamme panostetaan lasten toimintaan (alle 13v)*



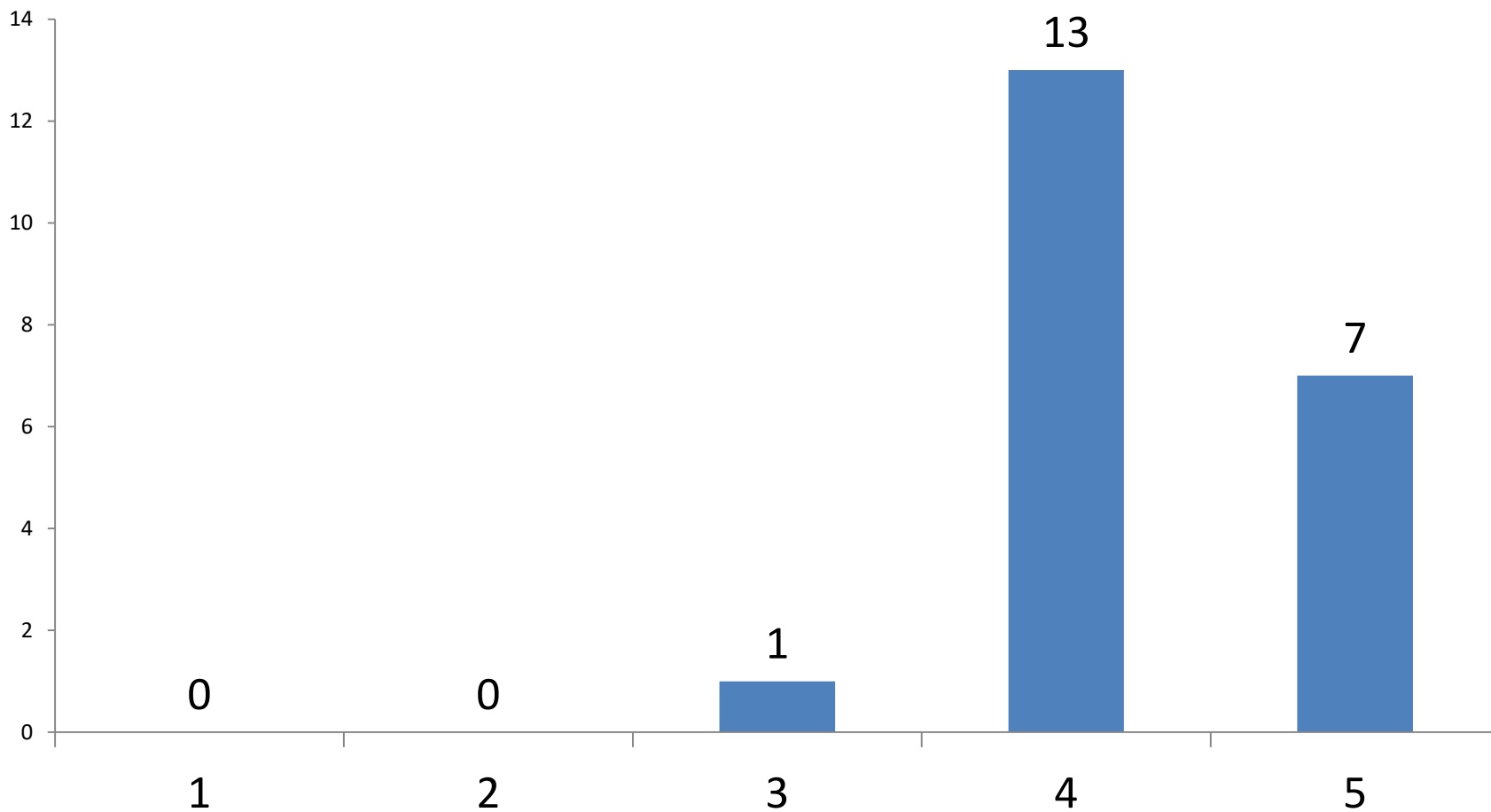
Seurassamme panostetaan nuorten kilpaurheiluun (13-19v)*



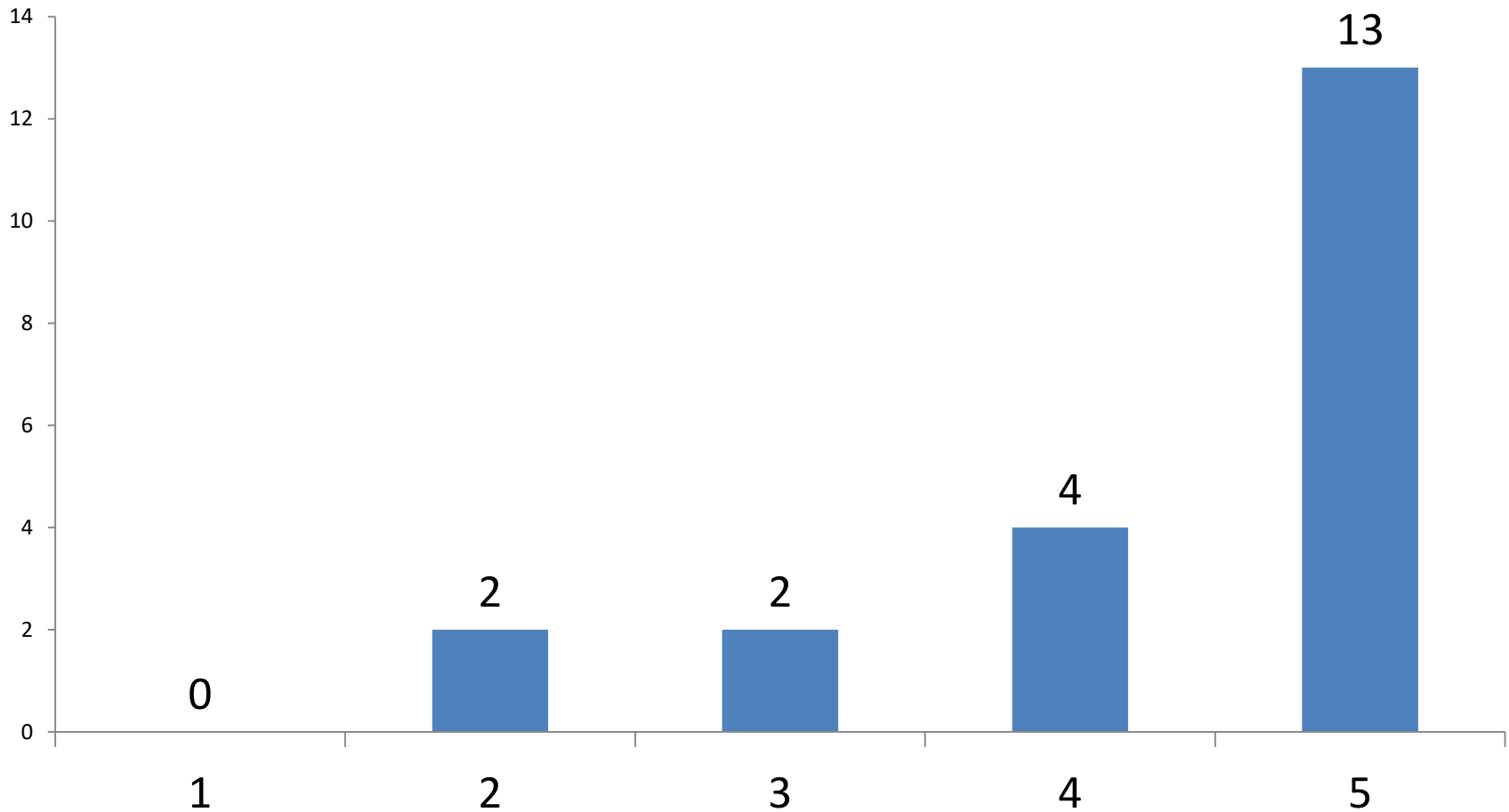
Seurassamme panostetaan nuorten harrasteurheiluuun (13-19v)*



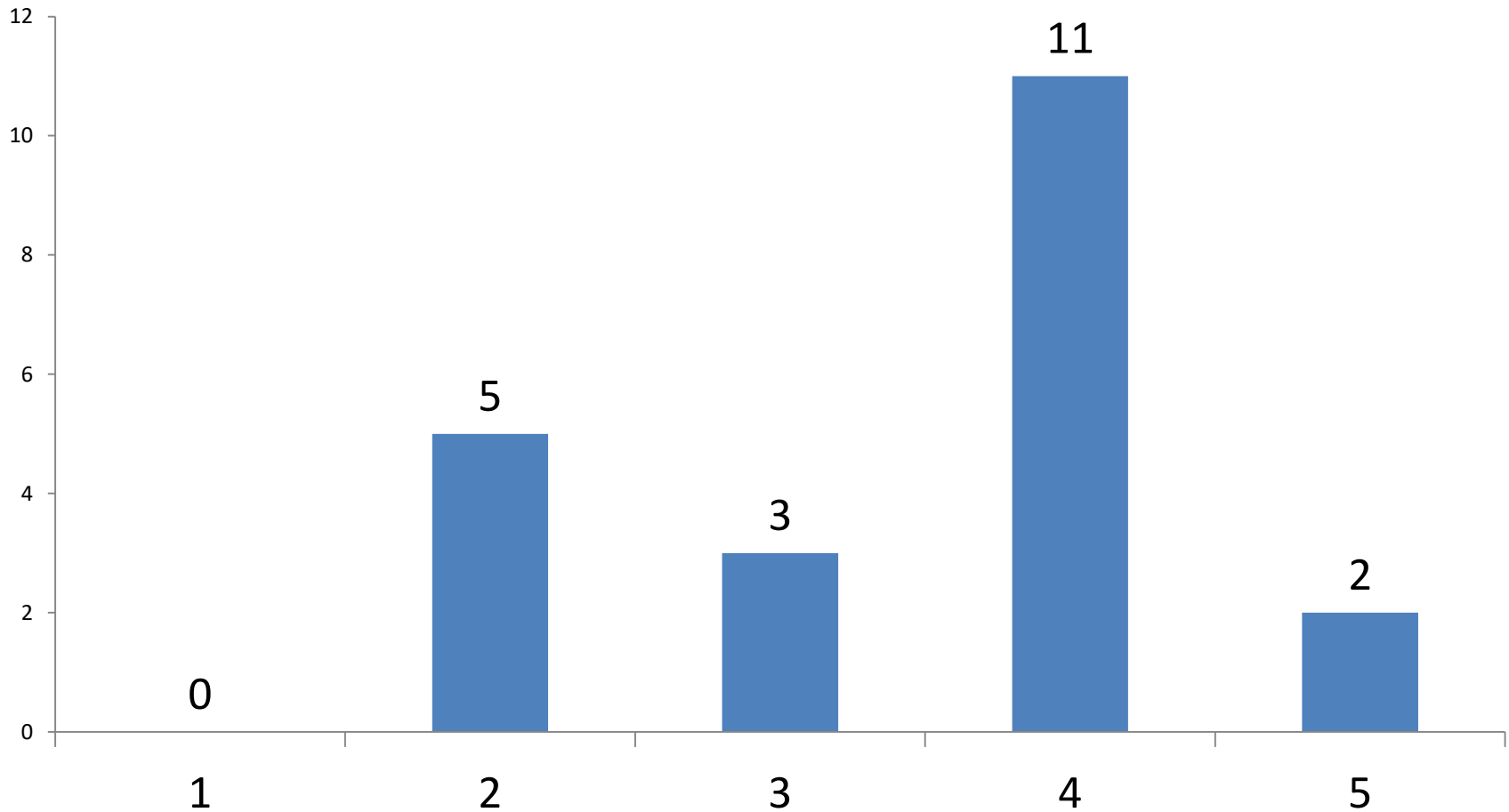
Seuramme toiminnan liikunnalliset sisällöt lapsille ovat monipuolisia



Seuramme tarjoamat palvelut vastaavat hyvin tämän päivän kysyntään



Seuramme joukkueet/ryhmät tekevät riittävästi yhteistyötä keskenään



Seurassamme on riittävästi seurahenkeä vahvistavia tilaisuuksia

